

802.11N 초고속 미니 무선랜카드

Wireless **N**

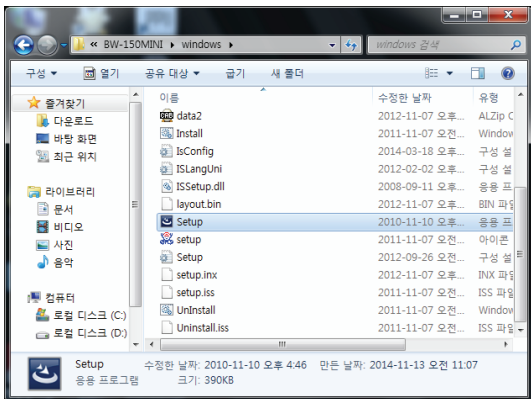
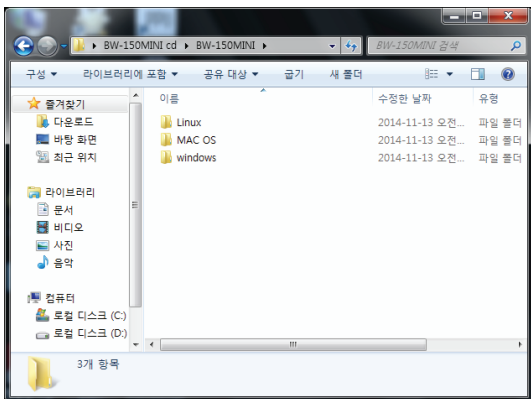
**BW-150MINI**

사용설명서

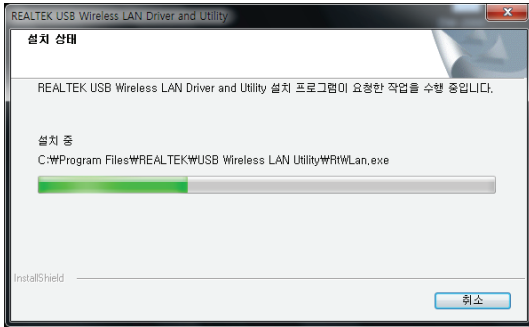
**UNiCORN**  
[www.eunicorn.co.kr](http://www.eunicorn.co.kr)

# 설치

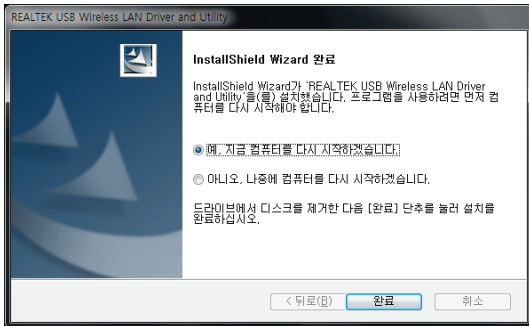
1. 제공된 CD의 setup.exe파일을 실행합니다.  
(Linux 또는 MAC OS의 경우, 운영체제에 맞는 드라이버를 선택합니다.)



2. 설치는 자동으로 진행됩니다.



3. 설치가 완료되면, 아래와 같은 창이 나타납니다. [완료]버튼을 클릭하여 PC를 재부팅합니다.



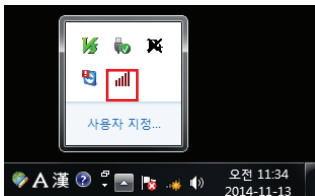
4. 바탕화면에 아래와 같은 아이콘이 생성됩니다.



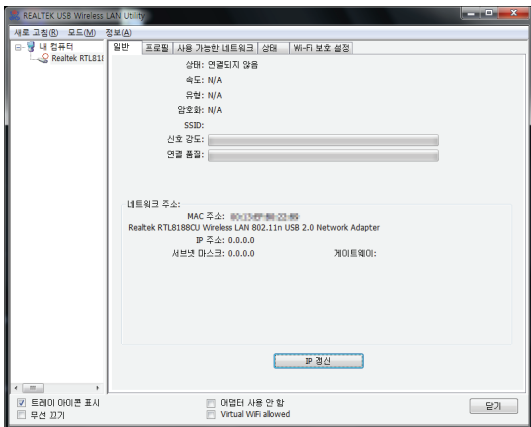
5. PC의 USB 포트에 랜카드를 장착하면, 아래와 같이 자동 인식을 하게 됩니다.



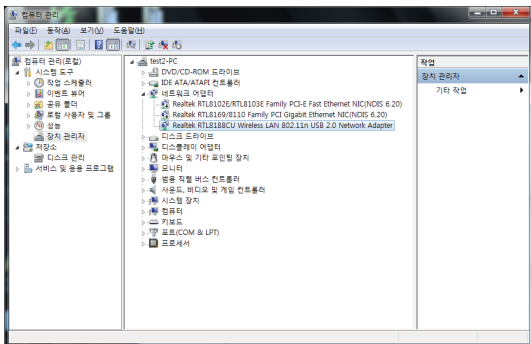
6. 우측 하단의 트레이에 있는 무선 아이콘을 클릭합니다.



7. 아래와 같이 랜카드 전용 프로그램이 실행됩니다.

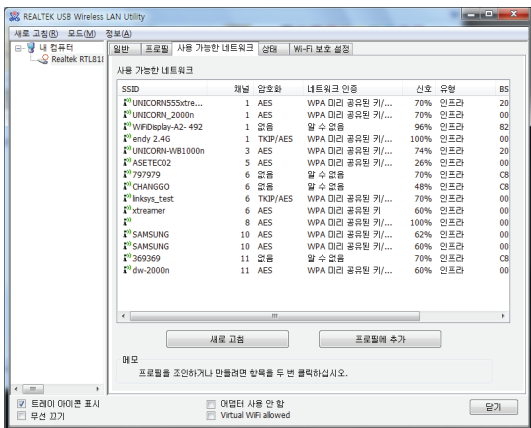


장치관리자에서는 아래와 같이 표시됩니다. (단, 사용하는 운영체제에 따라 다르게 표시될 수 있습니다.)

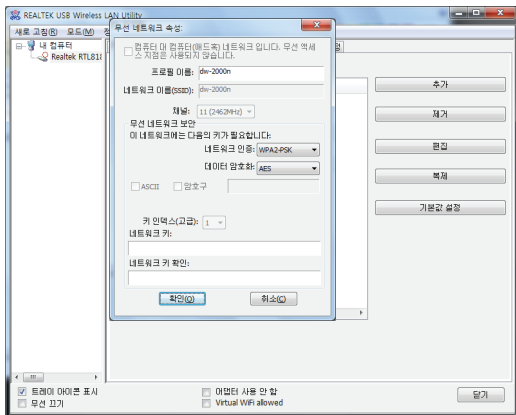


## 무선연결

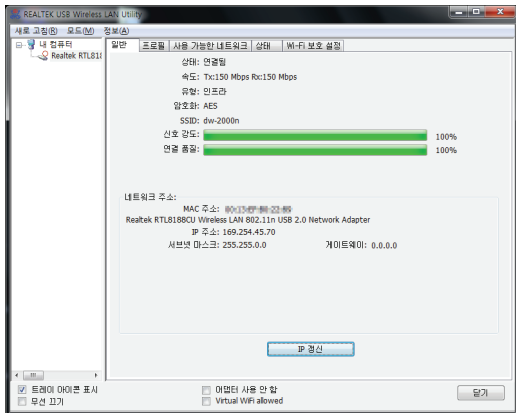
1. 무선 전용 프로그램을 실행하여 상단의 [사용 가능한 네트워크]탭을 선택합니다.  
이 탭을 선택하면, 자동으로 주변 무선 신호를 검색하여 목록에 표시합니다.



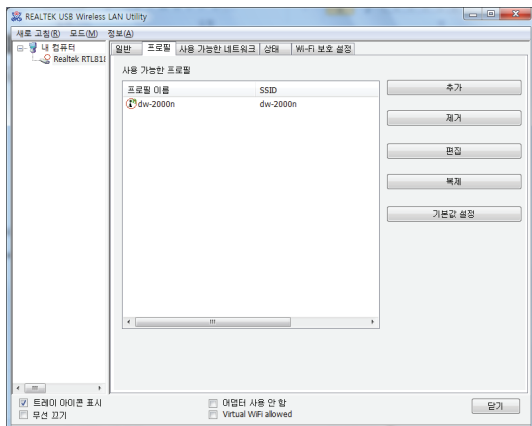
2. 연결하고자 하는 무선신호를 더블 클릭하거나 클릭후, 하단의 [프로필에 추가]버튼을 클릭합니다.
3. 아래와 같이 무선 네트워크 속성창이 나타나면, 연결하고자 하는 무선 공유기의 암호를 정확하게 입력하고, [확인]버튼을 클릭합니다.



4. 암호가 정확하게 입력되면, 아래와 같이 신호강도와 품질이 표시되고, IP정보등이 표시됩니다.



5. 프로필 탭에서도 정상연결이 되면, 아래와 같이 표시가 됩니다.



## AP모드 사용하기

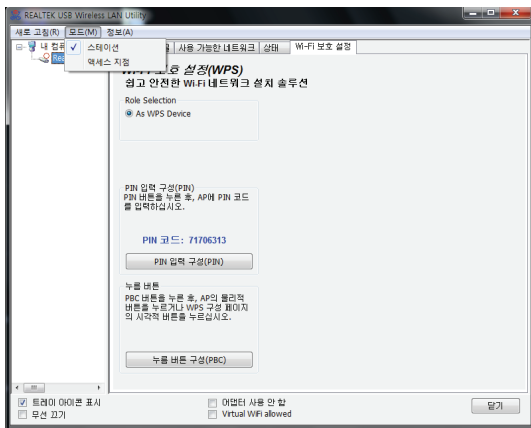
본 제품은 AP모드를 지원하고 있어, 유선으로 인터넷이 가능한 PC나 노트북에서 본 제품을 이용하여 무선 공유기 기능을 사용할 수 있습니다.

### 1. 구성도

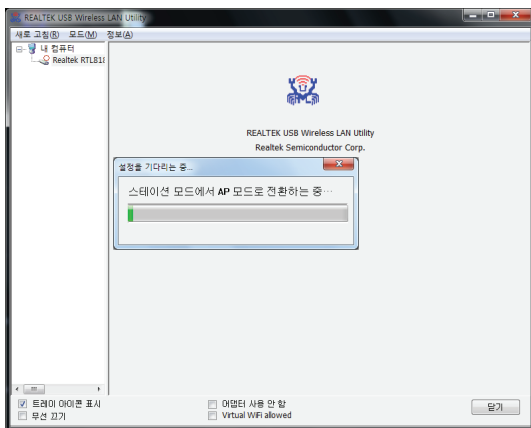


주의 : AP모드를 사용하려면, 유선 랜카드를 통해 인터넷이 연결이 가능한 상태여야 본 제품의 AP기능을 통해 인터넷 공유가 가능합니다. 만일 본 무선 랜카드 하나로 WIFI연결을 통해 인터넷을 이용하는 경우 이 기능을 사용할 수 없습니다.

2. 무선 전용 프로그램을 실행하고, 상단의 메뉴중 [모드]-[엑세스 지점]메뉴를 선택합니다.



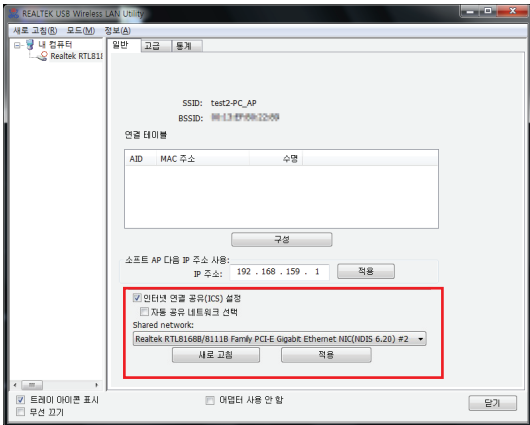
3. 아래와 같이 모드 전환이 진행됩니다.



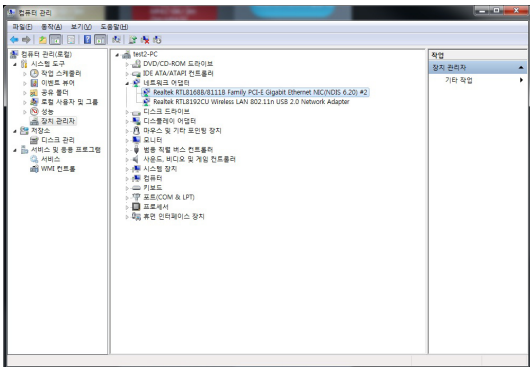


4. AP모드로 전환이 되면, 아래와 같이 화면이 바뀝니다.

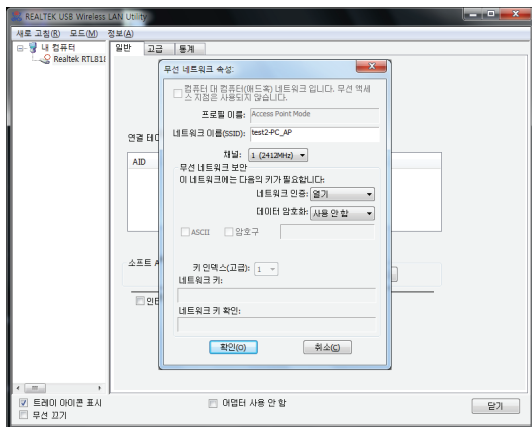
[인터넷 연결 공유(ICS)설정] 클릭 하시고, 자동 공유 네트워크 선택은 해제 합니다.



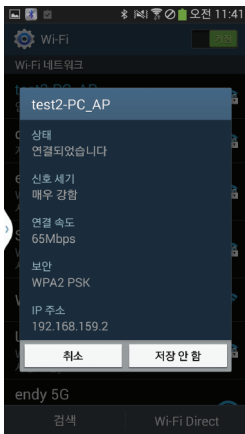
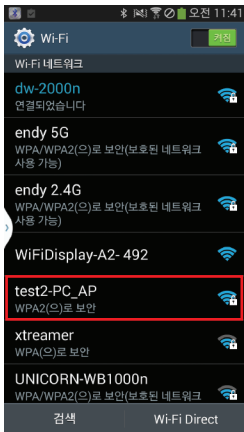
[Shared network]선택시 [장치관리자]-[네트워크 어댑터] 정보에서 사용하는 유선 랜카드(Ethernet장치)를 선택합니다



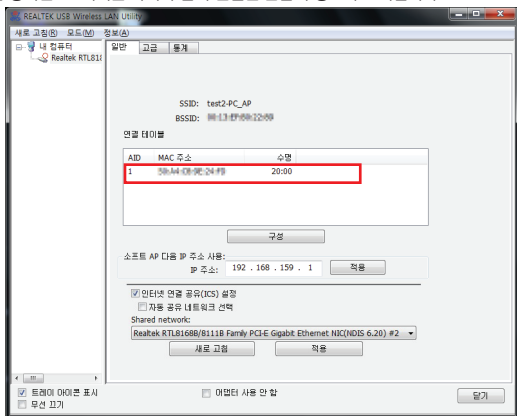
5. [구성]버튼을 클릭하여 아래와 같이 속성창이 나타나면, SSID와 보안 비밀번호를 설정한 후, [확인]을 클릭합니다. (사용 환경에 따라서 채널 변경을 하여 보다 쾌적한 무선 환경을 구축하십시오.)



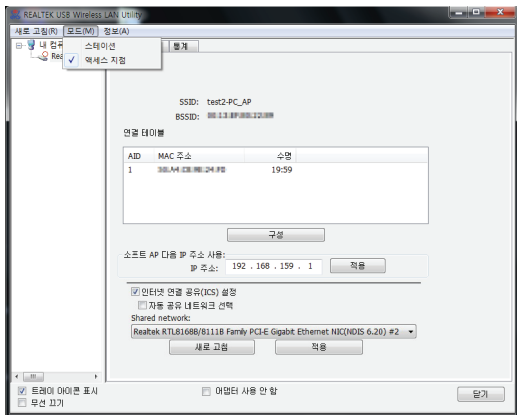
6. 스마트폰 등의 WIFI 메뉴에 위 설정한 무선 신호(SSID)가 아래와 같이 검색됩니다.
7. 비밀번호등 필요 정보를 정확하게 입력하고, [연결]버튼을 선택합니다.



8. 랜카드를 장착한 PC에서는 아래와 같이 연결된 단말의 정보가 표시됩니다.



참고, AP모드에서 무선 랜카드를 사용하려면 아래와 같이 [모드]-[스테이션]을 선택하면 됩니다.  
모드 전환이 되어 무선랜카드가 사용이 가능합니다.  
(단, 기존 AP모드에서 연결되었던 단말들은 연결이 끊기게 됩니다.)



# 제품보증서

## 품질보증안내

본 제품의 품질 보증기간은 제품의 구입 일로부터 산정 되므로 반드시 구입일자를 기재 받으시어 충분한 서비스를 받으시기 바랍니다. 또는 영수증을 보관하여 서비스 신청 시 함께 제출하십시오. 단, 구입일을 산정 할 수 없는 경우 제품의 제조 년 월 일로 부터 3개월이 경과한 날로 부터 기산 합니다.

제품보증기간은  
1년 입니다.

고객명		제품명	USB 무선랜 BW-150MINI		
고객전화번호		구입일	년	월	일
고객이메일		구입처			
고객주소					

## 소비자 피해 보상 기준

본 제품의 소비자 피해에 대한 보상은 재정경제원 고시 소비자 피해보상 규정에 따릅니다.

## 보증내용

본 제품은 엄격한 품질 관리 및 검사 과정을 거쳐서 만들어진 제품입니다.

본 제품은 이상 발생시 구입 후 1년간 무상 A/S를 받을 수 있습니다.

(단, 보증기간 내라도 유상 서비스 조건에 해당하는 경우 서비스 요금을 받고 수리 해드립니다.)

본 제품의 수리를 요할 때는 보증서나 영수증을 꼭 제시해 주시기 바랍니다.

## 유상 서비스

본 제품은 보증기간 내라도 아래 유상 서비스에 해당하는 경우는 서비스요금을 청구합니다.

## 사용자의 취급 부주의로 발생한 고장

- 지정 A/S 요원이 아닌 사람이 수리해서 고장났을 경우
- 천재지변(화재, 연해, 수해, 낙뢰, 기타 천재지변으로 정한 기준)
- 침수나 이물질 오염으로 인한 부식
- 제품을 떨어뜨리거나 충격으로 인하여 제품 파손 및 기능상의 고장이 발생한 경우
- 신나, 벤젠 등 유기용제에 의하여 외관 손상 및 변형이 된 경우
- 사용자 임의로 제품 내부를 개조하여 발생한 고장
- 당사에서 제공되지 않는 주변 장치등의 사용으로 인해 발생한 고장
- 기타 이용자의 과실이 인정되는 경우

## A/S 신청 방법

본사 및 서비스 지정점 내방을 원칙으로 하며 내방이 불가피하여 택배를 이용할 경우 택배비는 소비자 부담을 원칙으로 합니다.

안내전화번호 : 1588-2713

온라인 홈페이지 : <http://www.eunicorn.co.kr>